

- Texto realizado por Emilia Orantes Gómez para Centro de Servicio y Tecnología Mas PC S de RL CV
- Video realizado por Luis Alberto Velazquez Aguilar para Centro de Servicio y Tecnología Más PC S de RL de CV

A veces requerimos asignar claves propias a nuestros proveedores, incluso utilizarlo con letras.



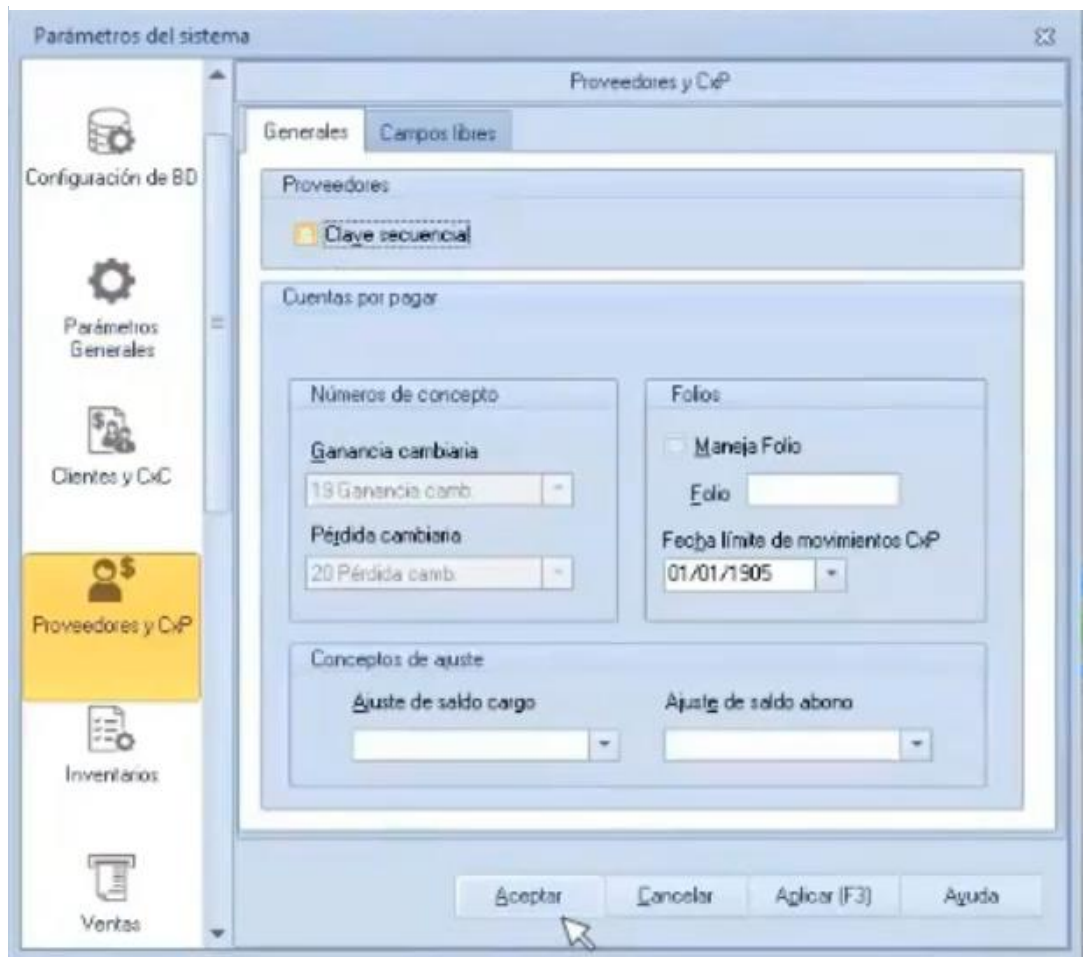
Ilustración 1. Aspel SAE. Configuración. Parámetros del Sistema

Quando necesitamos realizar esto, debemos irnos a la pestaña de Configuración, luego a Parámetros del Sistema e inmediatamente se visualizará la siguiente ventana

Ilustración 2. Aspel SAE. Configuración. Parámetros del Sistema. Proveedores y CXP

Estando en la sección de Proveedores y CXP, verá dos pestañas: Generales y Campos Libres.

En Generales sólo debe deshabilitar Clave Secuencial y dar clic en el botón Aceptar.



Para ver que se ha realizado el cambio, deberás regresar al módulo de Proveedores y dar de alta a un Proveedor, deberás observar que el campo Clave estará habilitado y podrás ingresar tu propia clave.

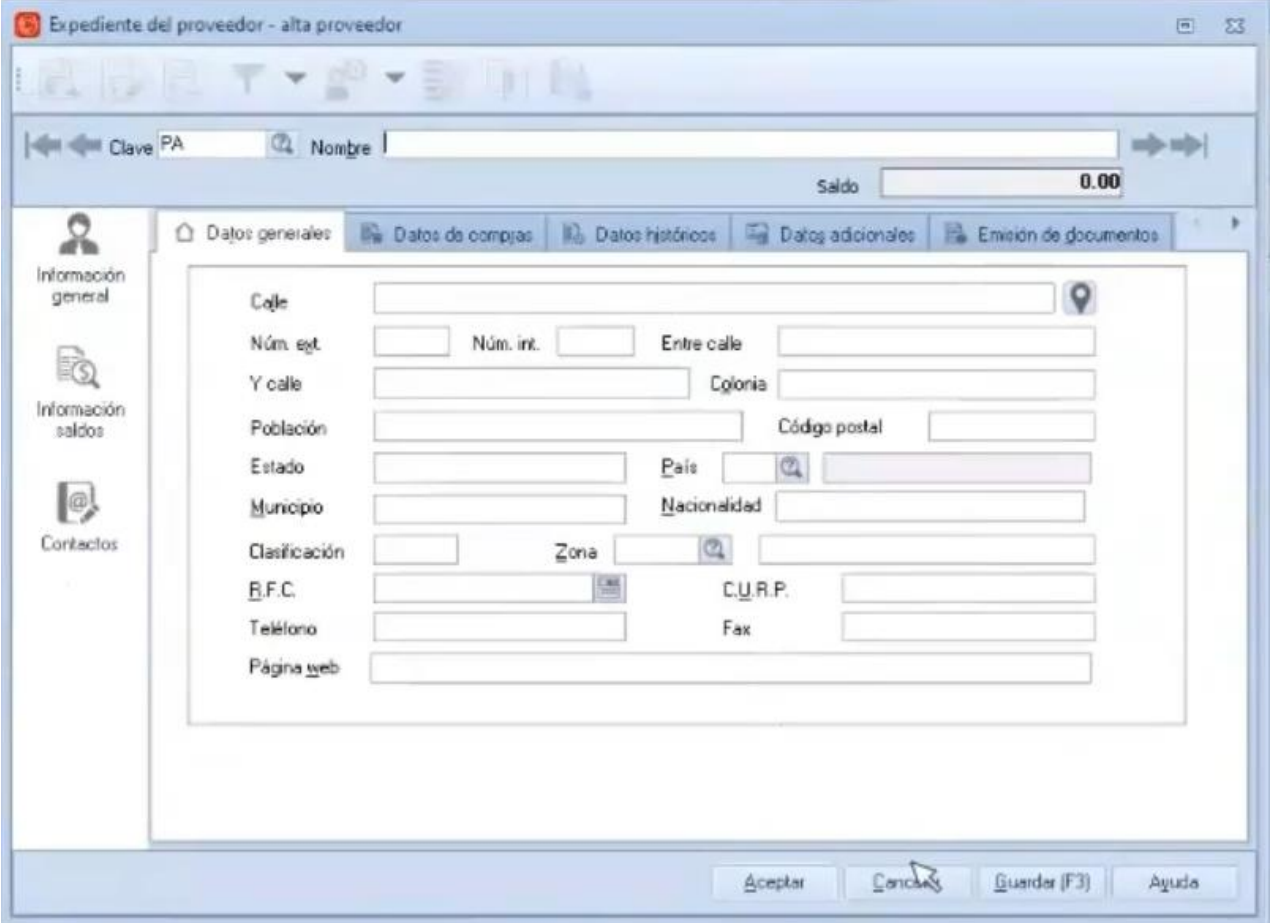


Ilustración 3. Aspel SAE 7.0. Proveedores. Alta de Proveedores

Si quieres ampliar más información comunícate con nosotros y te enseñaremos como puedes sacarle el máximo provecho y potencializar el Sistema Aspel SAE.

- Contenido desarrollado dentro del Sistema Aspel SAE V7.0
- Octubre 2020